

# ØSTEN FOR HUMLEN

## Naboorientering

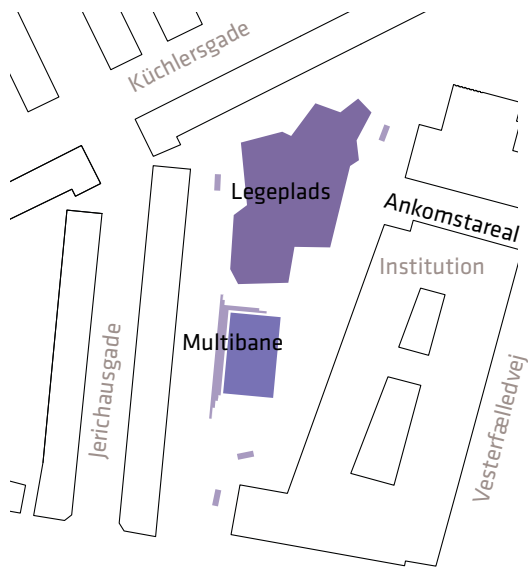
Dispensation fra lokalplan nr. 432 "Carlsberg II"  
vedr. placering af boldbane/multibane

December 2016

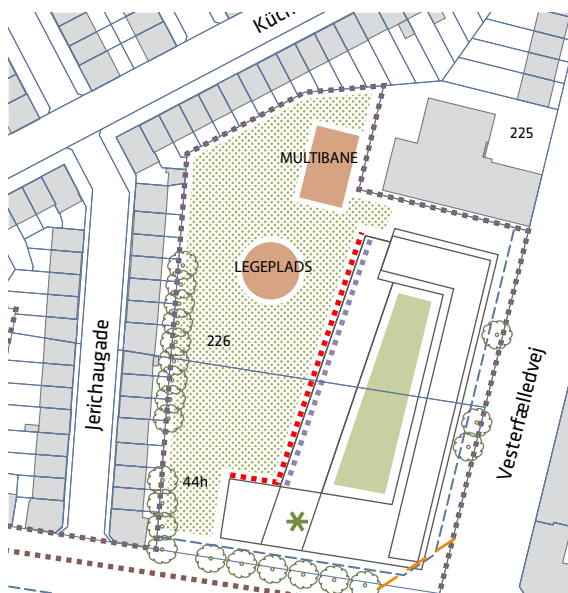


## Dispensation fra lokalplan nr. 432

Illustrationerne beskriver afvigelser fra lokalplan nr. 432 vedrørende placering af en multibane/boldbane mod syd og hegning af et ankomstareal.



Legeplads og multibane samt ankomstareal.



Lokalplanen: Placering af legeplads og multibane

## Byggeønske

Østen for Humlen anlægges som et rekreativt, grønt parkstrøg med græs, bunddække, buske og træplantninger. Der placeres en boldbane i den sydlige del og en legeplads i den nordlige del.

### Multibane/boldbane

Den forsænkede boldbane ligger ca 1.80 m under havens terræn, og terrænforskellen bearbejdes med grønne terrasser med integrerede siddetrin. Der opstilles belysningsmaster med mulighed for tidsstyring.

### Legeplads

Legepladsen er knyttet til en ny kommunal institution i bebyggelsen langs Vesterfælledvej. I institutionens åbningstid er legepladsen lukket for offentligheden. Legepladsen får en generel høj begrønningsgrad, og hegning begrønnes, så det fremstår mindre markant. Der etableres to små skure på legepladsen, hvor der monteres lys med bevægelsessensorer.

### Stiforbindelse

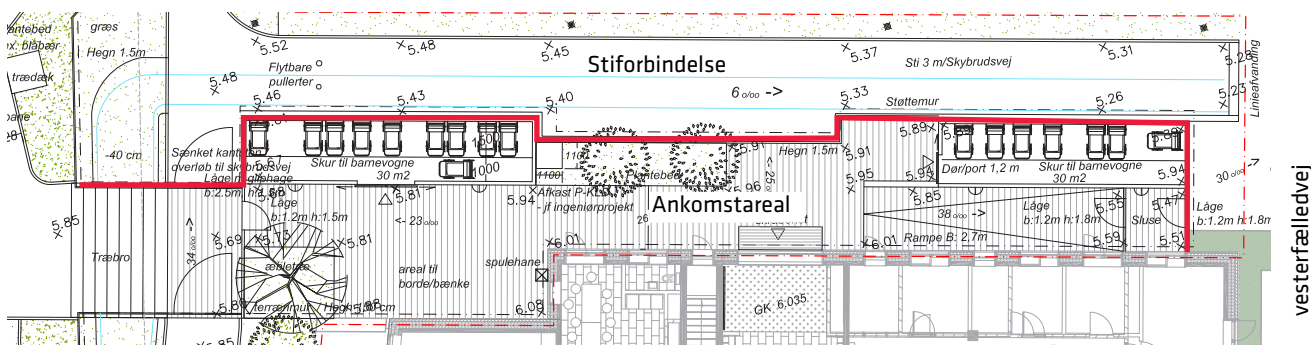
En stiforbindelse forbinder Ny Carlsberg Vej og Vesterfælledvej. Stien deler sig og omkranser boldbane og legeplads. I institutionens åbningstid, lukkes den østlige del af stien af, så fodgængere skal benytte den vestlige sti.

### Skybrudsløsning

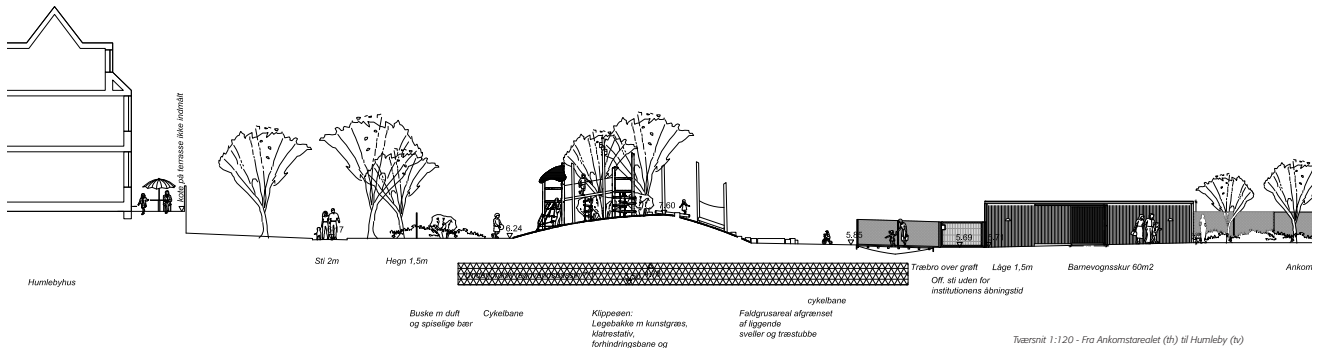
Projektet indgår i skybrudsløsningen på Carlsberg med et underjordisk og et forsænket bassin. Anlægget kan tilbageholde et volumen på ca 1.800 m<sup>3</sup>. Ved hverdagsregn fyldes kun den underjordiske del, men ved kraftige regnhændelser, vil også det terrænbaserede bassin blive fyldt via et overløb fra det underjordiske bassin.

### Ankomstareal

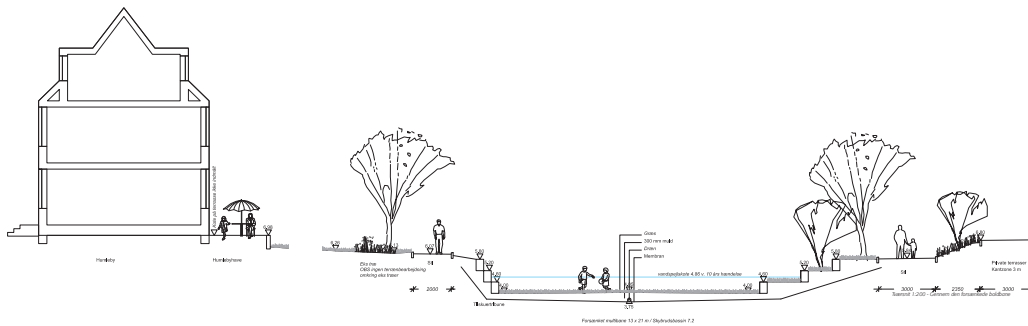
I passagen nord for den nye bebyggelse etableres et heget ankomstareal til institutionen. Mod stien afgrænses arealet af et 180 cm højt hegn og af to barnevognsskure med facader i en åben lamelstruktur. Der etableres beplantning samt belysning på skurene.



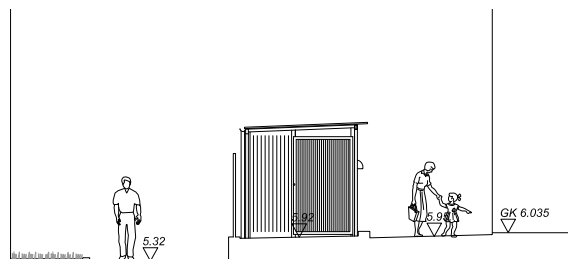
Udsnit af teknisk plantegning, der viser det hegnede ankomstareal med barnevognsskure. Hegnet er fremhævet med rød streg.



*Snit øst-vest gennem Humleby, haven med legeplads og underjordisk bassin samt ankomstarealet.*



*Snit øst-vest gennem Humleby og nedsænket multibane/forsinkelsesbassin med tilskuerpladser på kanterne.*



*Snit i sti, barnevognsskur og ankomstareal.*

*Illustrationerne er udarbejdet af Schønherr for Carlsberg Byen*



**KØBENHAVNS KOMMUNE**  
Teknik- og Miljøforvaltningen